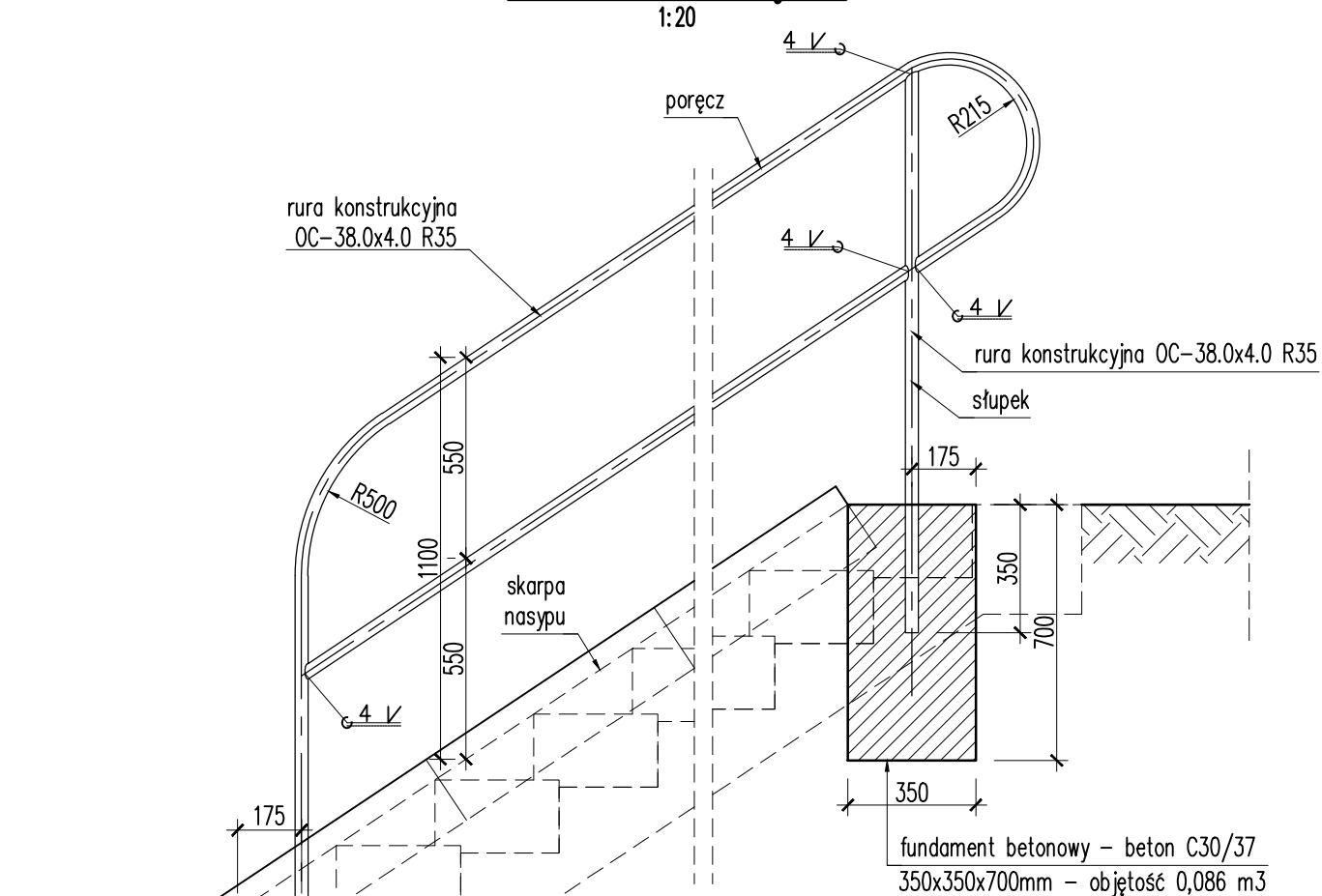
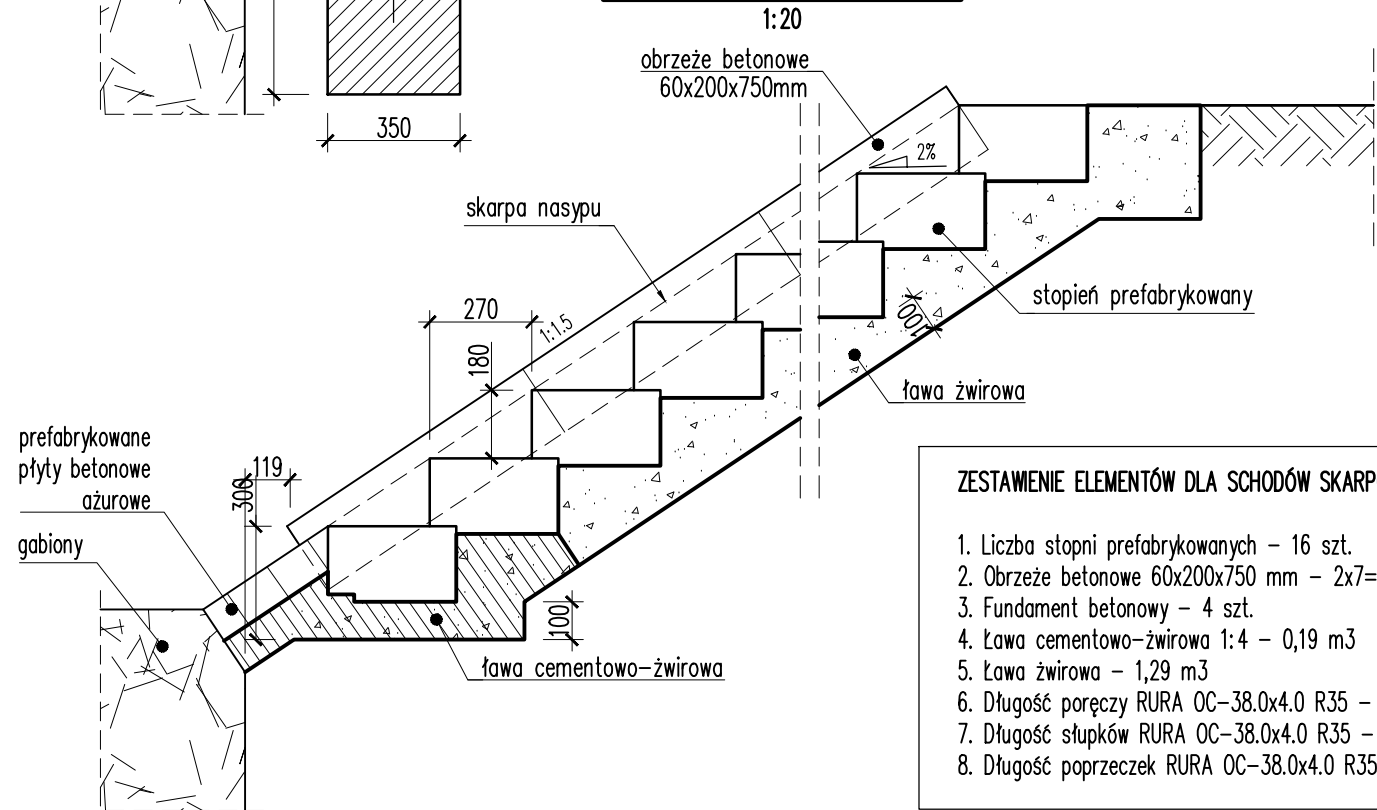


# SCHODY SKARPOWE

## SZCZEGÓŁ PORĘCZY



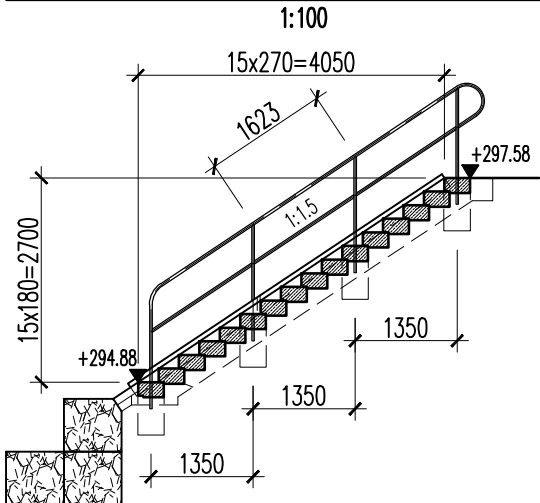
## SZCZEGÓŁ SCHODÓW



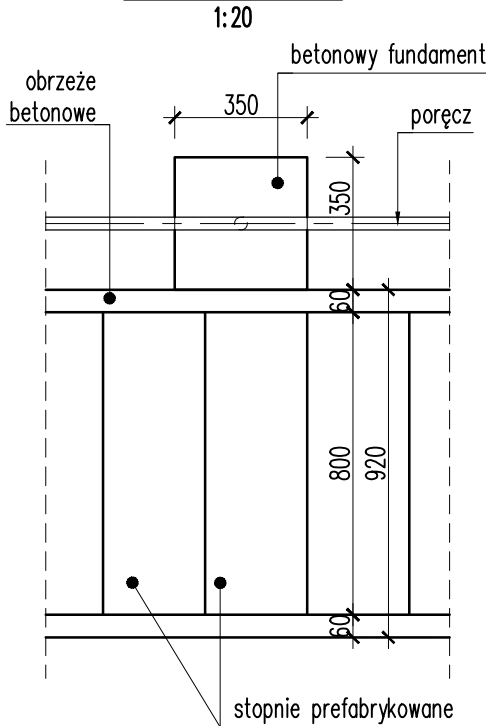
### ZESTAWIENIE ELEMENTÓW DLA SCHODÓW SKARPOWYCH

- Liczba stopni prefabrykowanych - 16 szt.
- Obrzeże betonowe 60x200x750 mm - 2x7=14 szt.
- Fundament betonowy - 4 szt.
- Ława cementowo-żwirowa 1:4 - 0,19 m³
- Ława żwirowa - 1,29 m³
- Długość poręczy RURA OC-38.0x4.0 R35 - L=7,40 m
- Długość słupków RURA OC-38.0x4.0 R35 - L=3x1,55=4,65 m
- Długość poprzeczek RURA OC-38.0x4.0 R35 - L=3x1,65=4,95 m

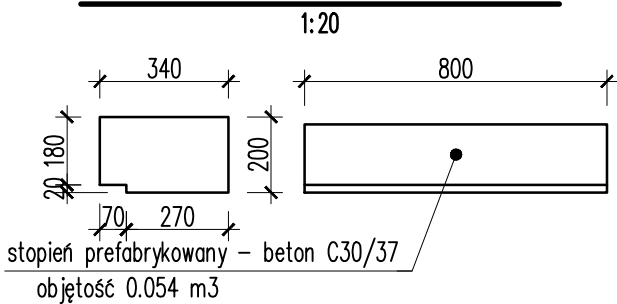
## SCHEMAT SCHODÓW SKARPOWYCH



## SZCZEGÓŁ A

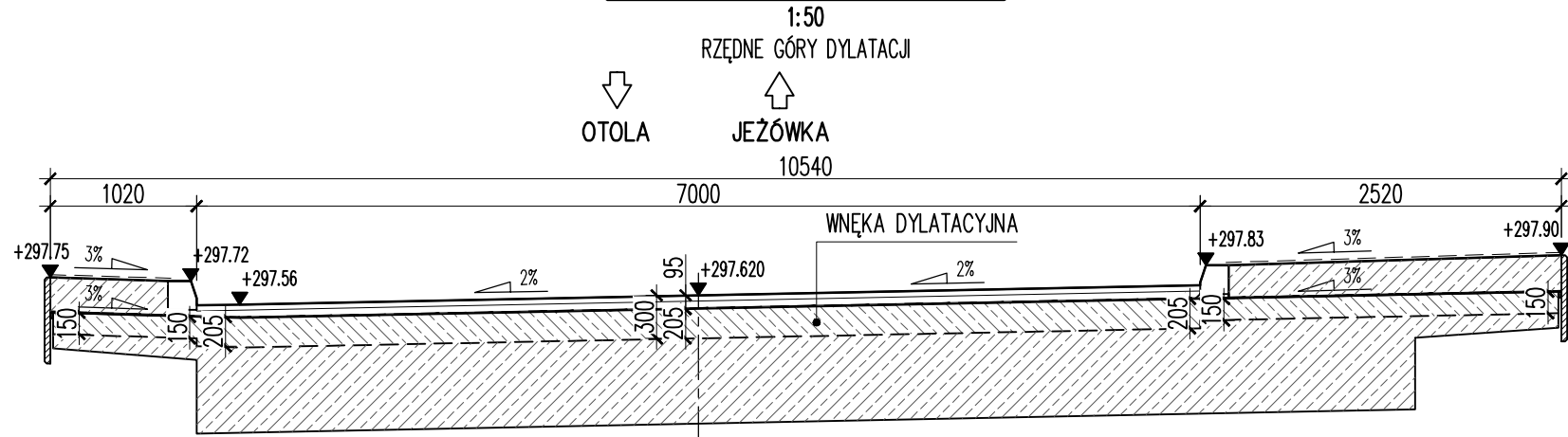


## STOPIEŃ PREFABRYKOWANY

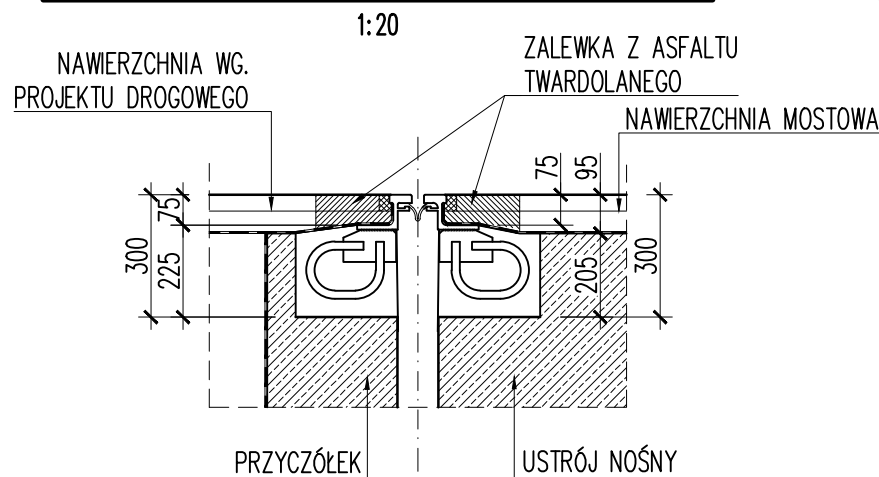


# DYLATACJE

## PRZEKRÓJ POPRZECZNY



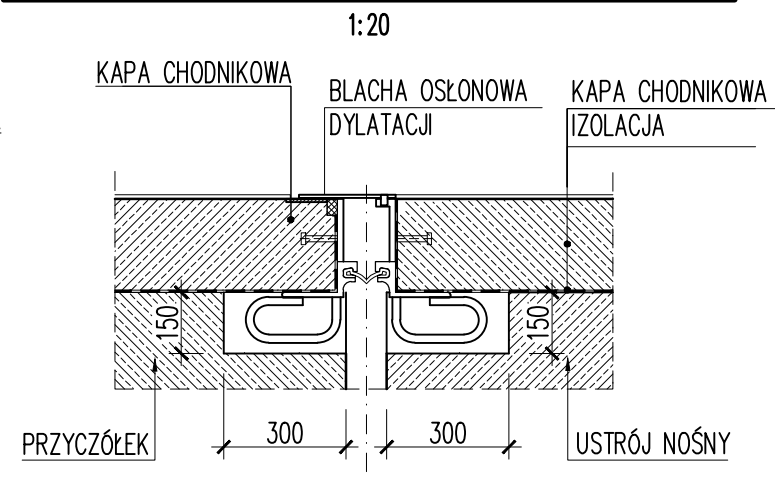
## PRZEKRÓJ POPRZECZNY NA JEZDNI



### DYLATACJA STALOWA Z WKŁADKĄ NEOPRENOWĄ:

- L= 10,54x2 = 21,08 m
- przesuw dylatacji ±40 mm
- blacha osłonowa, żeberkowa:
- 100x4x1020 - 2 szt.
- 100x4x2520 - 2 szt.

## PRZEKRÓJ POPRZECZNY NA CHODNIKU



- LEGENDA / UWAGI:
- Niniejszy rysunek rozpatrywać łącznie z całą dokumentacją.
  - Integralną częścią dokumentacji jest opis techniczny oraz specyfikacje techniczne.
  - Uwagi dotyczące poszczególnych elementów:  
SCHODY I BALUSTRADY SKARPOWE
    - wykonawca zobowiązany jest do opracowania we własnym zakresie projektu warsztatowego balustrad,
    - beton stopni prefabrykowanych B35,
    - usytuowanie schodów i balustrad pokazano na rys. WIDOK Z GÓRY.
- DYLATACJE
- wykonawca zobowiązany jest do opracowania we własnym zakresie projektu warsztatowego dylatacji,
  - spadek górnej krawędzi urządzenia dylatacyjnego powinien być zgodny z podłużnym i poprzecznym spadkiem jezdni oraz chodników,
  - roboty związane z montażem urządzeń dylatacyjnych uzależnia się od instrukcji wydanej przez producenta urządzenia,
  - usytuowanie urządzeń dylatacyjnych pokazano na rys. WIDOK Z GÓRY,
  - dylatację zamontować z wyprzedzeniem 50mm (rozwarcie szczeliny 50mm).



EMProjekt Sp. z o.o.  
ul. Wita Stwosza 7  
40-040 Katowice  
www.emprojekt.com.pl  
e-mail: sekretariat@emprojekt.com.pl  
tel: (0-32) 203-89-32  
fax: (0-32) 251-85-63

ZAMAWIAJĄCY/INWESTOR:  
POWIATOWY ZARZĄD DRÓG W ZAWIERCIU  
42-400 ZAWIERCIE, UL. SIENKIEWICZA 34

ZADANIE:  
PRZEBUDOWA MOSTU NA RZECIE PILICA W CIĄGU DRogi POWIATOWEJ NR 1776 S  
SZCZĘKOCINY-JEZIOROWICE-OTOLA-JEŻÓWKA W MIEJSCOWOŚCI WOLA LIBERTOWSKA

STADIUM: PROJEKT WYKONAWCZY  
BRANŻA: MOSTOWA  
OBJEKT: MOST NAD RZĘKĄ PILICA W CIĄGU DRogi POWIATOWEJ NR 1776 S

Tytuł RYSUNKU: RYSUNEK SZCZEGÓŁÓW WYPOSAŻENIA  
RYSUNEK NR: 13

PROJEKTANT:	MGR INŻ. GRZEGORZ WILK UPRAWNIENIA BUDOWLANE DO PROJEKTOWANIA BEZ OGRANICZEŃ W SPECJALNOŚCI MOSTOWEJ NR SLK/1242/PODM/08		SKALA: 1:100 1:50 1:20
SPRAWDZAJĄCY:	MGR INŻ. WOJCIECH PAJĄK UPRAWNIENIA BUDOWLANE DO PROJEKTOWANIA BEZ OGRANICZEŃ W SPECJALNOŚCI MOSTOWEJ NR SLK/2362/PODM/08		
WYKONAŁ:	MGR INŻ. TOMASZ MALCHERCZYK		DATA: SIERPIEŃ 2017